



**АДМИНИСТРАЦИЯ МУНИЦИПАЛЬНОГО ОБРАЗОВАНИЯ
КАВКАЗСКИЙ РАЙОН**

ПОСТАНОВЛЕНИЕ

от 15.03.2024

№ 345

г. Кропоткин

Об установлении публичного сервитута

В соответствии со статьей 23, подпунктом 1 статьи 39.37, подпунктом 2 пункта 1 статьи 39.43 Земельного кодекса РФ, постановлением Правительства РФ от 12 ноября 2020 г. № 1816 «Об утверждении перечня случаев, при которых для строительства, реконструкции линейного объекта не требуется подготовка документации по планировке территории, перечня случаев, при которых для строительства, реконструкции объекта капитального строительства не требуется получение разрешения на строительство, перечня случаев, при которых для создания горных выработок в ходе ведения горных работ не требуется получение разрешения на строительство, внесении изменений в перечень видов объектов, размещение которых может осуществляться на землях или земельных участках, находящихся в государственной или муниципальной собственности, без предоставления земельных участков и установления сервитутов, и о признании утратившими силу некоторых актов Правительства Российской Федерации», публикацией в информационно-аналитической газете Кавказского района Краснодарского края «Огни Кубани» от 22 февраля 2024 года № 8 (15080), на основании ходатайства Публичного акционерного общества «Россети Кубань», ИНН 2309001660, ОГРН 1022301427268, направленного в связи с заключенным между Публичным акционерным обществом «Россети Кубань», ИНН 2309001660, ОГРН 1022301427268 и Главным казенным учреждением «Главное управление строительства Краснодарского края» ИНН 2310068690, ОГРН 1022301609307 договором № 30306-22-00758676-1 от 10 октября 2022 года об осуществлении технологического присоединения к электрическим сетям объекта «ЭПУ амбулаторно-поликлинического обслуживания», **п о с т а н о в л я ю:**

1. Установить публичный сервитут сроком на 49 лет в целях строительства и эксплуатации объекта электросетевого хозяйства согласно титулу: «Строительство новой КВЛ-10 кВ от проектируемой линейной ячейки 10 кВ на ПС 110 кВ «КПТФ», строительство нового участка ВЛ-10 кВ КА-6 от опоры № 1/13, создание систем учёта электроэнергии в ст. Кавказская,

ул. Красный Пахарь, д.84А», необходимого для подключения (технологического присоединения) к сетям инженерно-технического обеспечения (электроснабжения) в отношении земельных участков:

1) кадастровый номер 23:09:0701000:15, местоположение установлено относительно ориентира, расположенного в границах участка. Ориентир Краснодарский край, Кавказский р-н, автодорога Кропоткин-Темижбекская-гр. Ставропольского края. Почтовый адрес ориентира: Краснодарский край, р-н. Кавказский (входит в состав единого землепользования с кадастровым номером 23:09:0000000:29);

2) кадастровый номер 23:09:0801000:30, местоположение установлено относительно ориентира, расположенного за пределами участка. Ориентир ст. Кавказская. Участок находится примерно в 1300 м, по направлению на 3 от ориентира. Почтовый адрес ориентира: край Краснодарский, Кавказский район;

3) кадастровый номер 23:09:0801001:347, Краснодарский край, Кавказский район, примерно 800 м по направлению на запад от ориентира ст. Кавказская;

4) кадастровый номер 23:09:0801000:10, Краснодарский край, р-н Кавказский, с/п Кавказское, полевые земли, Западнее ст-цы Кавказская;

5) кадастровый номер 23:09:0801001:8, местоположение установлено относительно ориентира, расположенного за пределами участка. Ориентир ст. Кавказская, сек. 8 контур 901. Участок находится примерно в 500 м, по направлению на 3 от ориентира. Почтовый адрес ориентира: край Краснодарский, район Кавказский;

6) кадастровый номер 23:09:0801000:342, местоположение установлено относительно ориентира, расположенного за пределами участка. Ориентир ст. Кавказская, ул. Красный Пахарь, секция 8 контур 13. расположенного за пределами участка. Участок находится примерно в 790 м, по направлению на запад от ориентира. Почтовый адрес ориентира: Краснодарский край, р-н Кавказский;

7) кадастровый номер 23:09:0801000:343, местоположение установлено относительно ориентира, расположенного за пределами участка. Ориентир ст. Кавказская, ул. Кр. Пахарь, секция 8 контур 13. Участок находится примерно в 739 м, по направлению на запад от ориентира. Почтовый адрес ориентира: Краснодарский край, р-н Кавказский;

8) кадастровый номер 23:09:0801000:344, местоположение установлено относительно ориентира, расположенного за пределами участка. Ориентир ст. Кавказская, ул. Кр. Пахарь, секция 8 контур 13. Участок находится примерно в 694 м., по направлению на запад от ориентира. Почтовый адрес ориентира: Краснодарский край, р-н Кавказский;

9) кадастровый номер 23:09:0801000:345, местоположение установлено относительно ориентира, расположенного за пределами участка. Ориентир ст. Кавказская, ул. Кр. Пахарь, секция 8 контур 13. Участок находится примерно в 654 м, по направлению на запад от ориентира. Почтовый адрес ориентира: Краснодарский край, р-н Кавказский;

10) кадастровый номер 23:09:0801000:347; местоположение установлено относительно ориентира, расположенного за пределами участка. Ориентир ст. Кавказская, ул. Кр. Пахарь, секция 8 контур 13. Участок находится примерно в 566 м., по направлению на запад от ориентира. Почтовый адрес ориентира: Краснодарский край, р-н Кавказский.

11) кадастровый номер 23:09:0801000:348; местоположение установлено относительно ориентира, расположенного за пределами участка. Ориентир ст. Кавказская, ул. Кр. Пахарь, секция 8 контур 13. Участок находится примерно в 537 м, по направлению на запад от ориентира. Почтовый адрес ориентира: Краснодарский край, р-н Кавказский;

12) кадастровый номер 23:09:0801000:349. Краснодарский край, р-н Кавказский, ст-ца. Кавказская, ул. К. Пахарь, секция 8, контур 13;

13) кадастровый номер 23:09:0801000:339 Местоположение установлено относительно ориентира, расположенного за пределами участка. Ориентир ст-ца. Кавказская, ул. Красный Пахарь, секция 8 контур 13. Участок находится примерно в 407 м, по направлению на запад от ориентира. Почтовый адрес ориентира: Краснодарский край, р-н Кавказский;

14) кадастровый номер 23:09:0801000:354 Местоположение установлено относительно ориентира, расположенного за пределами участка. Ориентир ст. Кавказская, ул. Кр. Пахарь, секция 8 контур 21, 17. Участок находится примерно в 10 м., по направлению на запад от ориентира. Почтовый адрес ориентира: Краснодарский край, р-н Кавказский;

15) кадастровый номер 23:09:0000000:1251 (контур 4) Краснодарский край, р-н Кавказский, ст-ца Кавказская, ул. К. Либкнехта;

16) кадастровый номер 23:09:0801000:61 (входит в состав единого землепользования с кадастровым номером 23:09:0000000:28) Краснодарский край, Кавказский район, автодорога: западный обход Кавказской, и утвердить границы публичного сервитута согласно Приложению.

2. Срок, в течение которого использование земельного участка (его части) и (или) расположенного на нем объекта недвижимости в соответствии с их разрешенным использованием будет невозможно или существенно затруднено в связи с осуществлением публичного сервитута, составляет 4 месяца.

3. Порядок установления зон с особыми условиями использования территорий и содержание ограничений прав на части земельных участков в границах таких зон определяется в соответствии с постановлением Правительства РФ от 24 февраля 2009 г. № 160 «О порядке установления охранных зон объектов электросетевого хозяйства и особых условий использования земельных участков, расположенных в границах таких зон».

4. График проведения работ при осуществлении деятельности, для обеспечения которой устанавливается публичный сервитут, в случае установления публичного сервитута в отношении земель или земельных участков, находящихся в государственной или муниципальной собственности и не предоставленных гражданам или юридическим лицам:

1) строительно-монтажные работы – с января 2024 года по апрель 2024 года;

2) эксплуатация объекта – с 2023 года по 2072 год.

5. Плата за публичный сервитут в отношении земельных участков, находящихся в государственной или муниципальной собственности и не обремененных правами третьих лиц, устанавливается в размере 0,01 процента кадастровой стоимости таких земельных участков за каждый год использования этих земельных участков. При этом плата за публичный сервитут, установленный на три года и более, не может быть менее чем 0,1 процента кадастровой стоимости земельных участков, обремененных сервитутом, за весь срок сервитута.

6. Управлению имущественных отношений администрации муниципального образования Кавказский район (Юрина Л.В.) обеспечить в течение пяти рабочих дней со дня принятия настоящего постановления:

1) размещение постановления на официальном сайте администрации муниципального образования Кавказский район Краснодарского края в информационно-телекоммуникационной сети «Интернет»;

2) направление в Управление Федеральной службы государственной регистрации, кадастра и картографии по Краснодарскому краю копии настоящего постановления;

3) направление в Публичное акционерное общество «Россети Кубань», ИНН 2309001660, ОГРН 1022301427268 копии настоящего постановления, сведения о лицах, являющихся правообладателями земельных участков, сведения о лицах, подавших заявления об учете их прав (обременений прав) на земельные участки, способах связи с ними, копии документов, подтверждающих права указанных лиц на земельные участки.

7. Публичному акционерному обществу «Россети Кубань», ИНН 2309001660, ОГРН 1022301427268 в установленном законом порядке обеспечить:

1) заключение соглашений об осуществлении публичного сервитута с правообладателями земельных участков, указанных в пункте 1 настоящего постановления, за исключением земельных участков, находящихся в государственной или муниципальной собственности и не обремененных правами третьих лиц;

2) не позднее шести месяцев со дня принятия настоящего постановления внести единовременным платежом плату за публичный сервитут, установленный в отношении земельных участков, находящихся в государственной или муниципальной собственности и не обремененных правами третьих лиц, указанных в пункте 1 настоящего постановления, в соответствии с порядком расчета и внесения платы за публичный сервитут, установленным статьей 39.46 Земельного кодекса Российской Федерации;

3) привести земельные участки, указанные в пункте 1 настоящего постановления, в состояние пригодное для использования в соответствии с видом разрешенного использования, снести инженерное сооружение, размещенное на основании публичного сервитута, в случаях и в сроки, предусмотренные пунктом 8 статьи 39.50 Земельного кодекса Российской Федерации.

8. Постановление вступает в силу со дня его подписания.

Глава муниципального образования
Кавказский район



Handwritten signature

В.Н. Очкаласов

Утверждено
постановлением администрации муниципального образования

Кавказский район
Краснодарского края

от « 15 » 03 2024 г. № 345

ОПИСАНИЕ МЕСТОПОЛОЖЕНИЯ ГРАНИЦ

публичный сервитут в отношении земель и земельных участков в целях строительства и эксплуатации объекта электросетевого хозяйства согласно титулу: «Строительство новой КВЛ-10кВ от проектируемой линейной ячейки 10кВ на ПС-110кВ «КПТФ», строительство нового участка ВЛ-10кВ КА-6 от опоры №1/13, создание систем учёта электроэнергии в ст.Кавказская, ул.Красный Пахарь, д.84А»
(наименование объекта, местоположение границ которого описано (далее - объект))

Раздел 1

Сведения об объекте

№ п/п	Характеристики объекта	Описание характеристик
1	2	3
1	Местоположение объекта	Краснодарский край, р-н Кавказский, ст-ца Кавказская
2	Площадь объекта +/- величина погрешности определения площади (Р+/- Дельта Р)	24641 кв.м ± 32 кв.м
3	Иные характеристики объекта	Публичный сервитут установлен в отношении земель и земельных участков в целях строительства и эксплуатации объекта электросетевого хозяйства согласно титулу: «Строительство новой КВЛ-10кВ от проектируемой линейной ячейки 10кВ на ПС-110кВ «КПТФ», строительство нового участка ВЛ-10кВ КА-6 от опоры №1/13, создание систем учёта электроэнергии в ст.Кавказская, ул.Красный Пахарь, д.84А». Срок публичного сервитута составляет 49 лет и установлен в пользу ПАО "Россети Кубань". Юридический адрес: 350033 Россия, г. Краснодар, ул. Ставропольская, 2А, E-mail: telet@kuben.elektra.ru

Раздел 2

Сведения о местоположении границ объекта					
1. Система координат <u>МСК 23, зона 1</u>					
2. Сведения о характерных точках границ объекта					
Обозначение характерных точек границ	Координаты, м		Метод определения координат характерной точки	Средняя квадратическая погрешность положения характерной точки (M_T), м	Описание обозначения точки на местности (при наличии)
	X	Y			
1	2	3	4	5	6
-	-	-	-	0.10	-
3. Сведения о характерных точках части (частей) границы объекта					
Обозначение характерных точек части границы	Координаты, м		Метод определения координат характерной точки	Средняя квадратическая погрешность положения характерной точки (M_T), м	Описание обозначения точки на местности (при наличии)
	X	Y			
1	2	3	4	5	6
-	-	-	-	-	-

Раздел 3

Сведения о местоположении измененных (уточненных) границ объекта							
1. Система координат <u>МСК-23, зона 2</u>							
2. Сведения о характерных точках границ объекта							
Обозначение характерных точек границ	Существующие координаты, м		Измененные (уточненные) координаты, м		Метод определения координат характерной точки	Средняя квадратическая погрешность положения характерной точки (Мт), м	Описание обозначения точки на местности (при наличии)
	X	Y	X	Y			
1	2	3	4	5	6	7	8
Зона1(1)	-	-	-	-	-	-	-
1	522574.39	2272307.78	522574.39	2272307.78	Метод спутниковых геодезических измерений (определений)	0.10	-
2	522577.17	2272269.60	522577.17	2272269.60	Метод спутниковых геодезических измерений (определений)	0.10	-
3	522584.23	2272259.56	522584.23	2272259.56	Метод спутниковых геодезических измерений (определений)	0.10	-
4	522628.13	2272221.64	522628.13	2272221.64	Метод спутниковых геодезических измерений (определений)	0.10	-
5	522628.28	2272216.27	522628.28	2272216.27	Метод спутниковых геодезических измерений (определений)	0.10	-
6	522637.02	2272216.27	522637.02	2272216.27	Метод спутниковых геодезических измерений (определений)	0.10	-
7	522637.03	2272219.31	522637.03	2272219.31	Метод спутниковых геодезических измерений (определений)	0.10	-
8	522663.08	2272220.12	522663.08	2272220.12	Метод спутниковых геодезических измерений (определений)	0.10	-
9	522689.13	2272220.93	522689.13	2272220.93	Метод спутниковых геодезических измерений (определений)	0.10	-
10	522689.13	2272218.09	522689.13	2272218.09	Метод спутниковых геодезических измерений (определений)	0.10	-

11	522714.00	2272216.83	522691.58	2272217.96	Метод спутниковых геодезических измерений (определений)	0.10	-
12	522736.88	2272218.66	522691.15	2272203.93	Метод спутниковых геодезических измерений (определений)	0.10	-
13	522844.07	2272213.06	522717.60	2272202.22	Метод спутниковых геодезических измерений (определений)	0.10	-
14	523063.42	2272193.60	522741.49	2272200.72	Метод спутниковых геодезических измерений (определений)	0.10	-
15	523208.50	2272182.05	522770.79	2272199.36	Метод спутниковых геодезических измерений (определений)	0.10	-
16	523296.17	2272175.06	522800.09	2272198.01	Метод спутниковых геодезических измерений (определений)	0.10	-
17	523323.01	2272165.59	522825.01	2272196.41	Метод спутниковых геодезических измерений (определений)	0.10	-
18	523375.77	2272161.64	522849.93	2272194.82	Метод спутниковых геодезических измерений (определений)	0.10	-
19	523416.33	2272183.46	522903.52	2272191.57	Метод спутниковых геодезических измерений (определений)	0.10	-
20	523455.54	2272206.95	522929.82	2272189.60	Метод спутниковых геодезических измерений (определений)	0.10	-
21	523564.87	2272274.02	522982.15	2272186.36	Метод спутниковых геодезических измерений (определений)	0.10	-
22	523648.25	2272325.84	523008.18	2272185.08	Метод спутниковых геодезических измерений (определений)	0.10	-
23	523675.77	2272360.04	523034.37	2272183.80	Метод спутниковых геодезических измерений (определений)	0.10	-
24	523686.92	2272403.86	523062.08	2272182.43	Метод спутниковых геодезических измерений	0.10	-

					(определений)		
25	523691.95	2272446.28	523113.38	2272179.06	Метод спутниковых геодезических измерений (определений)	0.10	–
26	523686.95	2272446.63	523164.73	2272175.91	Метод спутниковых геодезических измерений (определений)	0.10	–
27	523681.99	2272404.78	523213.28	2272172.13	Метод спутниковых геодезических измерений (определений)	0.10	–
28	523671.19	2272362.33	523244.14	2272170.25	Метод спутниковых геодезических измерений (определений)	0.10	–
29	523644.89	2272329.64	523323.01	2272165.59	Метод спутниковых геодезических измерений (определений)	0.10	–
30	523476.56	2272230.24	523381.99	2272161.28	Метод спутниковых геодезических измерений (определений)	0.10	–
31	523452.97	2272211.24	523416.33	2272183.46	Метод спутниковых геодезических измерений (определений)	0.10	–
32	523413.86	2272187.81	523455.54	2272206.95	Метод спутниковых геодезических измерений (определений)	0.10	–
33	523374.68	2272166.73	523564.87	2272274.02	Метод спутниковых геодезических измерений (определений)	0.10	–
34	523323.38	2272170.57	523648.25	2272325.84	Метод спутниковых геодезических измерений (определений)	0.10	–
35	523297.20	2272179.99	523675.77	2272360.04	Метод спутниковых геодезических измерений (определений)	0.10	–
36	523283.63	2272181.09	523686.92	2272403.86	Метод спутниковых геодезических измерений (определений)	0.10	–
37	523270.07	2272182.18	523691.95	2272446.28	Метод спутниковых геодезических измерений (определений)	0.10	–
38	523208.98	2272186.08	523686.95	2272446.63	Метод спутниковых геодезических измерений (определений)	0.10	–

					измерений (определений)		
39	523198.16	2272188.60	523681.99	2272404.78	Метод спутниковых геодезических измерений (определений)	0.10	-
40	523064.20	2272200.10	523671.19	2272362.33	Метод спутниковых геодезических измерений (определений)	0.10	-
41	522997.36	2272205.77	523644.89	2272329.64	Метод спутниковых геодезических измерений (определений)	0.10	-
42	522869.31	2272216.84	523476.56	2272230.24	Метод спутниковых геодезических измерений (определений)	0.10	-
43	522844.41	2272219.68	523452.97	2272211.24	Метод спутниковых геодезических измерений (определений)	0.10	-
44	522689.07	2272225.93	523413.86	2272187.81	Метод спутниковых геодезических измерений (определений)	0.10	-
45	522689.07	2272222.93	523380.31	2272168.34	Метод спутниковых геодезических измерений (определений)	0.10	-
46	522636.97	2272221.31	523321.77	2272172.91	Метод спутниковых геодезических измерений (определений)	0.10	-
47	522636.98	2272224.14	523286.71	2272175.07	Метод спутниковых геодезических измерений (определений)	0.10	-
48	522632.08	2272224.15	523244.60	2272177.23	Метод спутниковых геодезических измерений (определений)	0.10	-
49	522587.43	2272263.70	523189.49	2272181.00	Метод спутниковых геодезических измерений (определений)	0.10	-
50	522582.06	2272271.34	523141.97	2272184.32	Метод спутниковых геодезических измерений (определений)	0.10	-
51	522579.75	2272303.08	523059.25	2272189.63	Метод спутниковых геодезических измерений (определений)	0.10	-
52	522581.84	2272303.15	523008.53	2272192.07	Метод спутниковых	0.10	-

					геодезических измерений (определений)		
53	522581.54	2272308.20	522956.55	2272194.63	Метод спутниковых геодезических измерений (определений)	0.10	-
54	-	-	522903.99	2272198.55	Метод спутниковых геодезических измерений (определений)	0.10	-
55	-	-	522869.76	2272200.44	Метод спутниковых геодезических измерений (определений)	0.10	-
56	-	-	522825.42	2272203.40	Метод спутниковых геодезических измерений (определений)	0.10	-
57	-	-	522741.87	2272207.71	Метод спутниковых геодезических измерений (определений)	0.10	-
58	-	-	522696.40	2272210.56	Метод спутниковых геодезических измерений (определений)	0.10	-
59	-	-	522696.76	2272225.62	Метод спутниковых геодезических измерений (определений)	0.10	-
60	-	-	522689.07	2272225.93	Метод спутниковых геодезических измерений (определений)	0.10	-
61	-	-	522689.07	2272222.93	Метод спутниковых геодезических измерений (определений)	0.10	-
62	-	-	522636.97	2272221.31	Метод спутниковых геодезических измерений (определений)	0.10	-
63	-	-	522636.98	2272224.14	Метод спутниковых геодезических измерений (определений)	0.10	-
64	-	-	522632.08	2272224.15	Метод спутниковых геодезических измерений (определений)	0.10	-
65	-	-	522587.43	2272263.70	Метод спутниковых геодезических измерений (определений)	0.10	-
66	-	-	522582.06	2272271.34	Метод	0.10	-

					спутниковых геодезических измерений (определений)		
67	-	-	522579.75	2272303.08	Метод спутниковых геодезических измерений (определений)	0.10	-
68	-	-	522581.84	2272303.15	Метод спутниковых геодезических измерений (определений)	0.10	-
69	-	-	522581.54	2272308.20	Метод спутниковых геодезических измерений (определений)	0.10	-
1	522574.39	2272307.78	522574.39	2272307.78	Метод спутниковых геодезических измерений (определений)	0.10	-
Зона1(2)	-	-	-	-	-	-	-
70	523697.12	2272489.84	523697.12	2272489.85	Метод спутниковых геодезических измерений (определений)	0.10	-
71	523709.57	2272594.81	523709.57	2272594.81	Метод спутниковых геодезических измерений (определений)	0.10	-
72	523704.58	2272595.16	523704.58	2272595.16	Метод спутниковых геодезических измерений (определений)	0.10	-
73	523692.10	2272490.18	523692.10	2272490.20	Метод спутниковых геодезических измерений (определений)	0.10	-
70	523697.12	2272489.84	523697.12	2272489.85	Метод спутниковых геодезических измерений (определений)	0.10	-
Зона1(3)	-	-	-	-	-	-	-
74	523712.49	2272619.42	523712.49	2272619.42	Метод спутниковых геодезических измерений (определений)	0.10	-
75	523721.84	2272698.23	523721.84	2272698.23	Метод спутниковых геодезических измерений (определений)	0.10	-
76	523716.89	2272698.89	523716.89	2272698.89	Метод спутниковых геодезических измерений (определений)	0.10	-
77	523707.50	2272619.77	523707.50	2272619.77	Метод спутниковых геодезических	0.10	-

					измерений (определений)		
74	523712.49	2272619.42	523712.49	2272619.42	Метод спутниковых геодезических измерений (определений)	0.10	-
Зона1(4)	-	-	-	-	-	-	-
78	523772.71	2273033.62	523772.71	2273033.62	Метод спутниковых геодезических измерений (определений)	0.10	-
79	523788.64	2273083.91	523788.64	2273083.91	Метод спутниковых геодезических измерений (определений)	0.10	-
80	523648.41	2273111.81	523648.41	2273111.81	Метод спутниковых геодезических измерений (определений)	0.10	-
81	523626.22	2273126.93	523626.22	2273126.93	Метод спутниковых геодезических измерений (определений)	0.10	-
82	523611.00	2273384.88	523611.00	2273384.88	Метод спутниковых геодезических измерений (определений)	0.10	-
83	523628.13	2273445.24	523628.13	2273445.24	Метод спутниковых геодезических измерений (определений)	0.10	-
84	523634.05	2273512.03	523634.05	2273512.03	Метод спутниковых геодезических измерений (определений)	0.10	-
85	523628.19	2273575.30	523628.19	2273575.30	Метод спутниковых геодезических измерений (определений)	0.10	-
86	523629.14	2273627.57	523629.20	2273632.58	Метод спутниковых геодезических измерений (определений)	0.10	-
87	523669.64	2273642.30	523669.64	2273642.30	Метод спутниковых геодезических измерений (определений)	0.10	-
88	523675.18	2273787.61	523675.18	2273787.61	Метод спутниковых геодезических измерений (определений)	0.10	-
89	523696.07	2273935.05	523696.07	2273935.05	Метод спутниковых геодезических измерений (определений)	0.10	-
90	523745.58	2274242.19	523745.58	2274242.19	Метод	0.10	-

					спутниковых геодезических измерений (определений)		
91	523752.72	2274285.82	523752.72	2274285.82	Метод спутниковых геодезических измерений (определений)	0.10	–
92	523747.78	2274286.62	523747.78	2274286.62	Метод спутниковых геодезических измерений (определений)	0.10	–
93	523691.12	2273935.79	523691.12	2273935.79	Метод спутниковых геодезических измерений (определений)	0.10	–
94	523670.55	2273787.72	523670.55	2273787.72	Метод спутниковых геодезических измерений (определений)	0.10	–
95	523664.78	2273645.86	523664.78	2273645.86	Метод спутниковых геодезических измерений (определений)	0.10	–
96	523624.20	2273631.09	523636.93	2273639.47	Метод спутниковых геодезических измерений (определений)	0.10	–
97	523623.19	2273575.11	523636.98	2273637.58	Метод спутниковых геодезических измерений (определений)	0.10	–
98	523629.03	2273512.02	523631.68	2273636.31	Метод спутниковых геодезических измерений (определений)	0.10	–
99	523623.19	2273446.15	523624.26	2273636.39	Метод спутниковых геодезических измерений (определений)	0.10	–
100	523621.20	2273437.20	523623.19	2273575.11	Метод спутниковых геодезических измерений (определений)	0.10	–
101	523605.96	2273385.43	523629.03	2273512.02	Метод спутниковых геодезических измерений (определений)	0.10	–
102	523621.35	2273124.23	523623.19	2273446.15	Метод спутниковых геодезических измерений (определений)	0.10	–
103	523646.43	2273107.10	523621.20	2273437.20	Метод спутниковых геодезических измерений (определений)	0.10	–

104	523782.19	2273080.10	523605.96	2273385.43	Метод спутниковых геодезических измерений (определений)	0.10	-
105	523767.69	2273034.29	523621.35	2273124.23	Метод спутниковых геодезических измерений (определений)	0.10	-
106	523772.71	2273033.62	523646.43	2273107.10	Метод спутниковых геодезических измерений (определений)	0.10	-
107	-	-	523782.19	2273080.10	Метод спутниковых геодезических измерений (определений)	0.10	-
108	-	-	523767.69	2273034.29	Метод спутниковых геодезических измерений (определений)	0.10	-
78	-	-	523772.71	2273033.62	Метод спутниковых геодезических измерений (определений)	0.10	-
Зона1(5)	-	-	-	-	-	-	-
109	523771.50	2274283.97	523771.50	2274283.97	Метод спутниковых геодезических измерений (определений)	0.10	-
110	523766.40	2274251.70	523766.40	2274251.70	Метод спутниковых геодезических измерений (определений)	0.10	-
111	523779.23	2274234.45	523779.23	2274234.45	Метод спутниковых геодезических измерений (определений)	0.10	-
112	523854.89	2274215.43	523854.89	2274215.43	Метод спутниковых геодезических измерений (определений)	0.10	-
113	523836.14	2274140.65	523836.14	2274140.65	Метод спутниковых геодезических измерений (определений)	0.10	-
114	523832.89	2274109.77	523832.89	2274109.77	Метод спутниковых геодезических измерений (определений)	0.10	-
115	523962.36	2274039.09	523962.36	2274039.09	Метод спутниковых геодезических измерений (определений)	0.10	-
116	524112.53	2273936.32	524112.53	2273936.32	Метод спутниковых геодезических измерений (определений)	0.10	-

					измерений (определений)		
117	524342.77	2273881.21	524342.77	2273881.21	Метод спутниковых геодезических измерений (определений)	0.10	-
118	524389.36	2273893.52	524389.36	2273893.52	Метод спутниковых геодезических измерений (определений)	0.10	-
119	524418.05	2273932.73	524418.05	2273932.73	Метод спутниковых геодезических измерений (определений)	0.10	-
120	524419.39	2273942.82	524419.39	2273942.82	Метод спутниковых геодезических измерений (определений)	0.10	-
121	524529.78	2274408.05	524529.78	2274408.05	Метод спутниковых геодезических измерений (определений)	0.10	-
122	524531.97	2274437.45	524531.97	2274437.45	Метод спутниковых геодезических измерений (определений)	0.10	-
123	524604.23	2274727.11	524604.23	2274727.11	Метод спутниковых геодезических измерений (определений)	0.10	-
124	524607.50	2274729.97	524607.50	2274729.97	Метод спутниковых геодезических измерений (определений)	0.10	-
125	524604.21	2274733.74	524604.21	2274733.74	Метод спутниковых геодезических измерений (определений)	0.10	-
126	524599.77	2274729.86	524599.77	2274729.86	Метод спутниковых геодезических измерений (определений)	0.10	-
127	524527.06	2274438.43	524527.06	2274438.43	Метод спутниковых геодезических измерений (определений)	0.10	-
128	524524.82	2274408.81	524524.82	2274408.81	Метод спутниковых геодезических измерений (определений)	0.10	-
129	524413.41	2273934.86	524413.41	2273934.86	Метод спутниковых геодезических измерений (определений)	0.10	-
130	524386.37	2273897.90	524386.37	2273897.90	Метод спутниковых	0.10	-

					геодезических измерений (определений)		
131	524342.71	2273886.36	524342.71	2273886.36	Метод спутниковых геодезических измерений (определений)	0.10	-
132	524114.59	2273940.97	524114.59	2273940.97	Метод спутниковых геодезических измерений (определений)	0.10	-
133	524060.52	2273977.97	524060.52	2273977.97	Метод спутниковых геодезических измерений (определений)	0.10	-
134	524061.99	2273980.61	524061.99	2273980.61	Метод спутниковых геодезических измерений (определений)	0.10	-
135	524061.79	2273980.72	524061.79	2273980.72	Метод спутниковых геодезических измерений (определений)	0.10	-
136	524062.92	2273982.87	524062.92	2273982.87	Метод спутниковых геодезических измерений (определений)	0.10	-
137	524058.80	2273985.15	524058.80	2273985.15	Метод спутниковых геодезических измерений (определений)	0.10	-
138	524056.39	2273980.79	524056.39	2273980.79	Метод спутниковых геодезических измерений (определений)	0.10	-
139	523964.98	2274043.35	523964.98	2274043.35	Метод спутниковых геодезических измерений (определений)	0.10	-
140	523838.21	2274112.57	523838.21	2274112.57	Метод спутниковых геодезических измерений (определений)	0.10	-
141	523841.08	2274139.77	523841.08	2274139.77	Метод спутниковых геодезических измерений (определений)	0.10	-
142	523860.95	2274219.06	523860.95	2274219.06	Метод спутниковых геодезических измерений (определений)	0.10	-
143	523782.18	2274238.87	523782.18	2274238.87	Метод спутниковых геодезических измерений (определений)	0.10	-
144	523773.26	2274250.84	523773.26	2274250.84	Метод	0.10	-

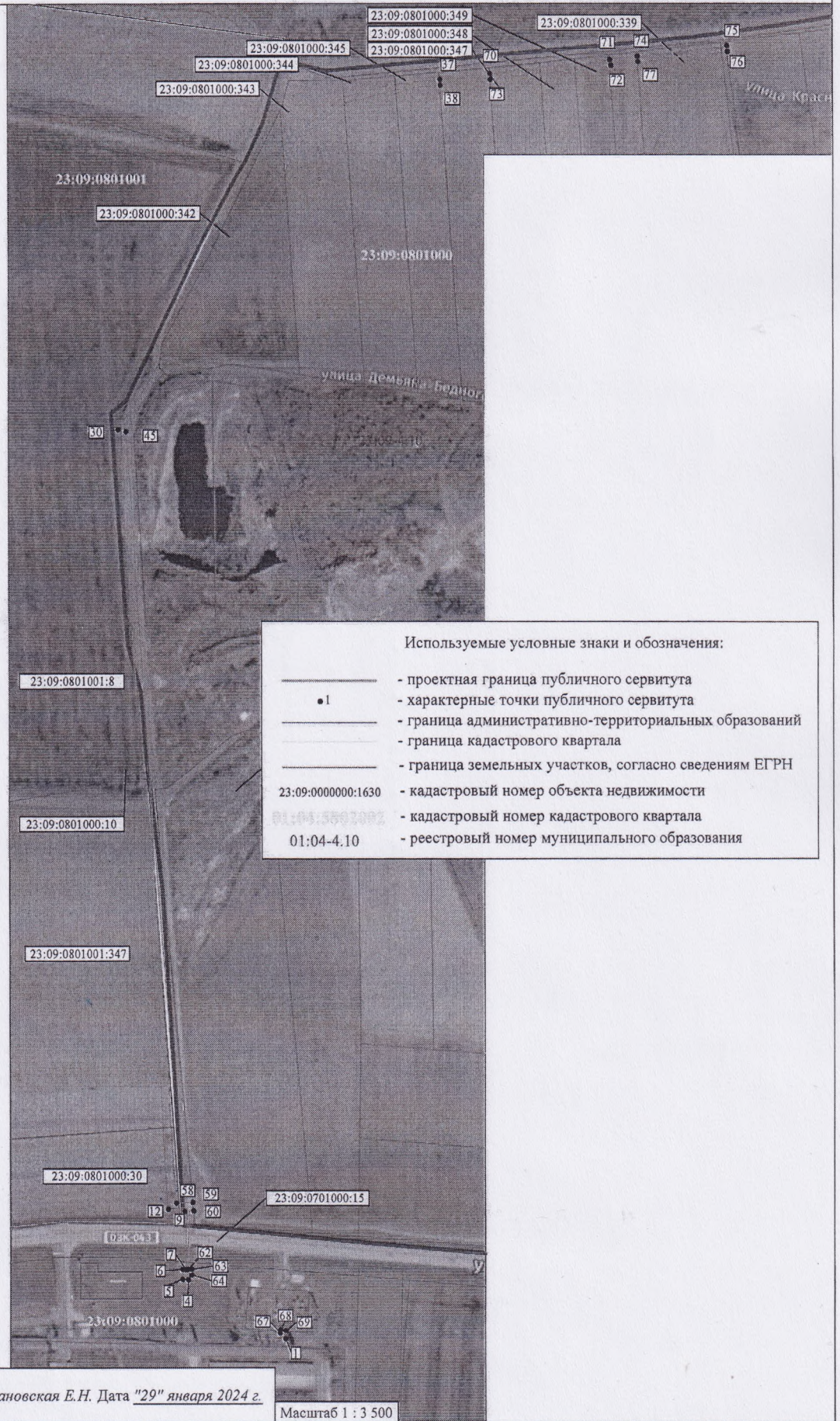
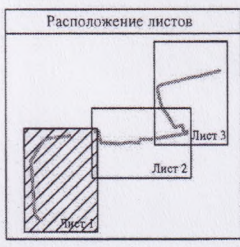
					спутниковых геодезических измерений (определений)		
145	523772.18	2274251.11	523772.18	2274251.11	Метод спутниковых геодезических измерений (определений)	0.10	-
146	523772.32	2274252.10	523772.32	2274252.10	Метод спутниковых геодезических измерений (определений)	0.10	-
147	523771.67	2274253.00	523771.67	2274253.00	Метод спутниковых геодезических измерений (определений)	0.10	-
148	523776.44	2274283.19	523776.44	2274283.19	Метод спутниковых геодезических измерений (определений)	0.10	-
109	523771.50	2274283.97	523771.50	2274283.97	Метод спутниковых геодезических измерений (определений)	0.10	-
3. Сведения о характерных точках части (частей) границы объекта							
-	-	-	-	-	-	-	-

Описание местоположения границ публичного сервитута в отношении земель и земельных участков в целях строительства и эксплуатации объекта электросетевого хозяйства согласно титулу:

«Строительство новой КВЛ-10кВ от проектируемой линейной ячейки 10кВ на ПС-110кВ «КПТФ», строительство нового участка ВЛ-10кВ КА-6 от опоры №1/13, создание систем учёта электроэнергии в ст.Кавказская, ул.Красный Пахарь, д.84А»

Раздел 4

План границ объекта



Используемые условные знаки и обозначения:

	- проектная граница публичного сервитута
	- характерные точки публичного сервитута
	- граница административно-территориальных образований
	- граница кадастрового квартала
	- граница земельных участков, согласно сведениям ЕГРН
23:09:0000000:1630	- кадастровый номер объекта недвижимости
01:04:5502002	- кадастровый номер кадастрового квартала
01:04-4.10	- реестровый номер муниципального образования



Подпись: Крижановская Е.Н. Дата "29" января 2024 г.

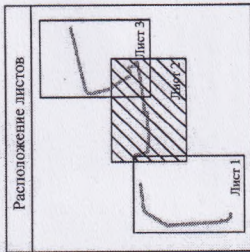
Масштаб 1 : 3 500

Описание местоположения границ публичного сервитута в отношении земель и земельных участков в целях строительства и эксплуатации объекта электросетевого хозяйства согласно титулу:

«Строительство новой КВЛ-10кВ от проектируемой линейной ячейки 10кВ на ПС-110кВ «КППФ», строительство нового участка ВЛ-10кВ КА-6 от опоры №1/13, создание систем учёта электроэнергии в ст.Кавказская, ул.Красный Пахарь, д.84А»

Раздел 4

План границ объекта



Используемые условные знаки и обозначения:

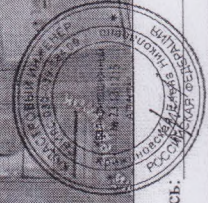
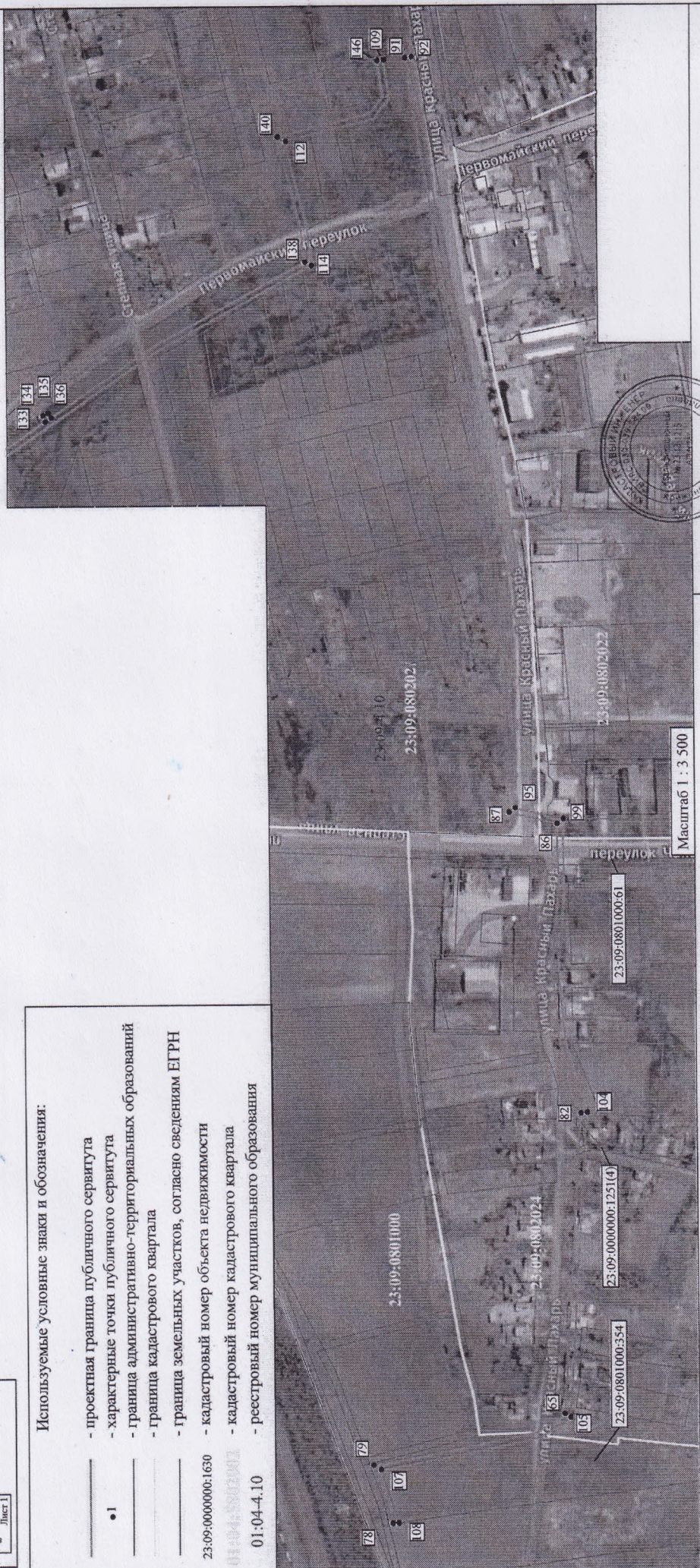
- проектная граница публичного сервитута
- характерные точки публичного сервитута
- граница административно-территориальных образований
- граница кадастрового квартала
- граница земельных участков, согласно сведениям ЕГРН
- кадастровый номер объекта недвижимости
- кадастровый номер кадастрового квартала
- реестровый номер муниципального образования

23-09-0000000:1630

01-04-0801000

01-04-0801000

01-04-0801000



Масштаб 1 : 3 500

Подпись:

Крыжановская Е. Н. Дата "29" января 2024 г.




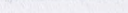

Описание местоположения границ
публичного сервитута в отношении земель и земельных участков в целях строительства и эксплуатации объекта
электросетевого хозяйства согласно титулу:

«Строительство новой КВЛ-10кВ от проектируемой линейной ячейки 10кВ на ПС-110кВ «КПТФ», строительство нового участка
ВЛ-10кВ КА-6 от опоры №1/13, создание систем учёта электроэнергии в ст.Кавказская, ул.Красный Пахарь, д.84А»

Раздел 4

План границ объекта

Используемые условные знаки и обозначения:

-  - проектная граница публичного сервитута
-  - характерные точки публичного сервитута
-  - граница административно-территориальных образований
-  - граница кадастрового квартала
-  - граница земельных участков, согласно сведениям ЕГРН
- 23:09:0000000:1630 - кадастровый номер объекта недвижимости
- 01:04:0000001 - кадастровый номер кадастрового квартала
- 01:04:4.10 - реестровый номер муниципального образования



Масштаб 1 : 3 500

Подпись: Крижановская Е.Н. Дата "29" января 2024 г.

