

ОПИСАНИЕ МЕСТОПОЛОЖЕНИЯ ГРАНИЦ

Публичный сервитут в целях размещения объекта связи «ВОЛС "Тихорецк-Терский" на участке УС Тихорецкий - р. Кубань (417 км)»

(наименование объекта, местоположение границ которого описано (далее - объект))

Раздел 1

Сведения об объекте

Сведения об объекте		
№ п/п	Характеристики объекта	Описание характеристик
1	2	3
1	Местоположение объекта	Краснодарский край, Кавказский район
2	Площадь объекта +/- величина погрешности определения площади (Р+/- Дельта Р)	5496 кв.м ± 26 кв.м
3	Иные характеристики объекта	Публичный сервитут устанавливается на 11 лет; в целях размещения объекта связи «ВОЛС "Тихорецк-Терский" на участке УС Тихорецкий-р.Кубань (417 км)»; обладатель публичного сервитута - АО «Связьтранснефть», ИНН - 7723011906, ОГРН - 1027739420961, адрес - 353911, Российская Федерация, Краснодарский край, город Новороссийск, улица Волочаевская 124, электронная почта - skptus-inbox@stn.transneft.ru.

Раздел 2

Сведения о местоположении границ объекта					
1. Система координат <u>МСК 23, зона 2</u>					
2. Сведения о характерных точках границ объекта					
Обозначение характерных точек границ	Координаты, м		Метод определения координат характерной точки	Средняя квадратическая погрешность положения характерной точки (M_t), м	Описание обозначения точки на местности (при наличии)
	X	Y			
1	2	3	4	5	6
1	529522.88	2261771.03	Метод спутниковых геодезических измерений (определений)	0.10	-
2	529477.04	2261800.71	Метод спутниковых геодезических измерений (определений)	0.10	-
3	529406.89	2261847.49	Метод спутниковых геодезических измерений (определений)	0.10	-
4	529386.05	2261861.69	Метод спутниковых геодезических измерений (определений)	0.10	-
5	529351.92	2261883.96	Метод спутниковых геодезических измерений (определений)	0.10	-
6	529280.19	2261929.96	Метод спутниковых геодезических измерений (определений)	0.10	-
7	529264.04	2261941.84	Метод спутниковых геодезических измерений (определений)	0.10	-
8	529253.54	2261949.90	Метод спутниковых геодезических измерений (определений)	0.10	-
9	529204.76	2261983.62	Метод спутниковых геодезических измерений (определений)	0.10	-
10	529170.58	2262004.99	Метод спутниковых геодезических измерений (определений)	0.10	-
11	529142.64	2262023.73	Метод спутниковых геодезических измерений (определений)	0.10	-
12	529100.35	2262051.34	Метод спутниковых геодезических измерений (определений)	0.10	-
13	529072.08	2262068.88	Метод спутниковых геодезических измерений (определений)	0.10	-

14	529056.76	2262079.27	Метод спутниковых геодезических измерений (определений)	0.10	-
15	529043.77	2262088.66	Метод спутниковых геодезических измерений (определений)	0.10	-
16	529006.44	2262114.85	Метод спутниковых геодезических измерений (определений)	0.10	-
17	528982.13	2262132.48	Метод спутниковых геодезических измерений (определений)	0.10	-
18	528969.79	2262140.96	Метод спутниковых геодезических измерений (определений)	0.10	-
19	528950.76	2262152.77	Метод спутниковых геодезических измерений (определений)	0.10	-
20	528925.12	2262168.91	Метод спутниковых геодезических измерений (определений)	0.10	-
21	528907.65	2262180.82	Метод спутниковых геодезических измерений (определений)	0.10	-
22	528863.95	2262209.95	Метод спутниковых геодезических измерений (определений)	0.10	-
23	528827.36	2262234.54	Метод спутниковых геодезических измерений (определений)	0.10	-
24	528806.53	2262250.09	Метод спутниковых геодезических измерений (определений)	0.10	-
25	528770.18	2262276.18	Метод спутниковых геодезических измерений (определений)	0.10	-
26	528762.42	2262281.38	Метод спутниковых геодезических измерений (определений)	0.10	-
27	528741.85	2262295.19	Метод спутниковых геодезических измерений (определений)	0.10	-
28	528726.91	2262304.61	Метод спутниковых геодезических измерений (определений)	0.10	-
29	528681.18	2262332.33	Метод спутниковых геодезических измерений (определений)	0.10	-
30	528660.91	2262344.16	Метод спутниковых геодезических измерений (определений)	0.10	-
31	528637.06	2262357.92	Метод спутниковых	0.10	-

			геодезических измерений (определений)		
32	528623.55	2262366.67	Метод спутниковых геодезических измерений (определений)	0.10	-
33	528608.42	2262377.76	Метод спутниковых геодезических измерений (определений)	0.10	-
34	528591.21	2262389.76	Метод спутниковых геодезических измерений (определений)	0.10	-
35	528577.65	2262399.41	Метод спутниковых геодезических измерений (определений)	0.10	-
36	528545.86	2262424.06	Метод спутниковых геодезических измерений (определений)	0.10	-
37	528532.20	2262433.65	Метод спутниковых геодезических измерений (определений)	0.10	-
38	528506.52	2262450.68	Метод спутниковых геодезических измерений (определений)	0.10	-
39	528476.84	2262470.98	Метод спутниковых геодезических измерений (определений)	0.10	-
40	528456.98	2262483.75	Метод спутниковых геодезических измерений (определений)	0.10	-
41	528430.83	2262500.51	Метод спутниковых геодезических измерений (определений)	0.10	-
42	528408.64	2262514.44	Метод спутниковых геодезических измерений (определений)	0.10	-
43	528377.77	2262531.42	Метод спутниковых геодезических измерений (определений)	0.10	-
44	528377.77	2262526.86	Метод спутниковых геодезических измерений (определений)	0.10	-
45	528406.61	2262510.99	Метод спутниковых геодезических измерений (определений)	0.10	-
46	528428.68	2262497.13	Метод спутниковых геодезических измерений (определений)	0.10	-
47	528454.82	2262480.39	Метод спутниковых геодезических измерений (определений)	0.10	-
48	528474.63	2262467.65	Метод спутниковых геодезических	0.10	-

			измерений (определений)		
49	528504.28	2262447.36	Метод спутниковых геодезических измерений (определений)	0.10	-
50	528529.94	2262430.35	Метод спутниковых геодезических измерений (определений)	0.10	-
51	528543.48	2262420.84	Метод спутниковых геодезических измерений (определений)	0.10	-
52	528575.26	2262396.19	Метод спутниковых геодезических измерений (определений)	0.10	-
53	528588.91	2262386.49	Метод спутниковых геодезических измерений (определений)	0.10	-
54	528606.10	2262374.51	Метод спутниковых геодезических измерений (определений)	0.10	-
55	528621.28	2262363.38	Метод спутниковых геодезических измерений (определений)	0.10	-
56	528634.97	2262354.50	Метод спутниковых геодезических измерений (определений)	0.10	-
57	528658.90	2262340.70	Метод спутниковых геодезических измерений (определений)	0.10	-
58	528679.14	2262328.89	Метод спутниковых геодезических измерений (определений)	0.10	-
59	528724.81	2262301.20	Метод спутниковых геодезических измерений (определений)	0.10	-
60	528739.67	2262291.84	Метод спутниковых геодезических измерений (определений)	0.10	-
61	528755.21	2262281.41	Метод спутниковых геодезических измерений (определений)	0.10	-
62	528767.90	2262272.89	Метод спутниковых геодезических измерений (определений)	0.10	-
63	528804.17	2262246.86	Метод спутниковых геодезических измерений (определений)	0.10	-
64	528825.05	2262231.27	Метод спутниковых геодезических измерений (определений)	0.10	-
65	528861.73	2262206.62	Метод спутниковых геодезических измерений	0.10	-

			(определений)		
66	528905.42	2262177.50	Метод спутниковых геодезических измерений (определений)	0.10	-
67	528922.93	2262165.56	Метод спутниковых геодезических измерений (определений)	0.10	-
68	528948.64	2262149.37	Метод спутниковых геодезических измерений (определений)	0.10	-
69	528967.60	2262137.61	Метод спутниковых геодезических измерений (определений)	0.10	-
70	528979.82	2262129.21	Метод спутниковых геодезических измерений (определений)	0.10	-
71	529004.12	2262111.60	Метод спутниковых геодезических измерений (определений)	0.10	-
72	529041.45	2262085.40	Метод спутниковых геодезических измерений (определений)	0.10	-
73	529054.46	2262075.99	Метод спутниковых геодезических измерений (определений)	0.10	-
74	529069.90	2262065.53	Метод спутниковых геодезических измерений (определений)	0.10	-
75	529098.21	2262047.96	Метод спутниковых геодезических измерений (определений)	0.10	-
76	529140.44	2262020.39	Метод спутниковых геодезических измерений (определений)	0.10	-
77	529168.41	2262001.63	Метод спутниковых геодезических измерений (определений)	0.10	-
78	529202.56	2261980.28	Метод спутниковых геодезических измерений (определений)	0.10	-
79	529251.18	2261946.66	Метод спутниковых геодезических измерений (определений)	0.10	-
80	529261.63	2261938.64	Метод спутниковых геодезических измерений (определений)	0.10	-
81	529277.92	2261926.66	Метод спутниковых геодезических измерений (определений)	0.10	-
82	529349.74	2261880.60	Метод спутниковых геодезических измерений (определений)	0.10	-

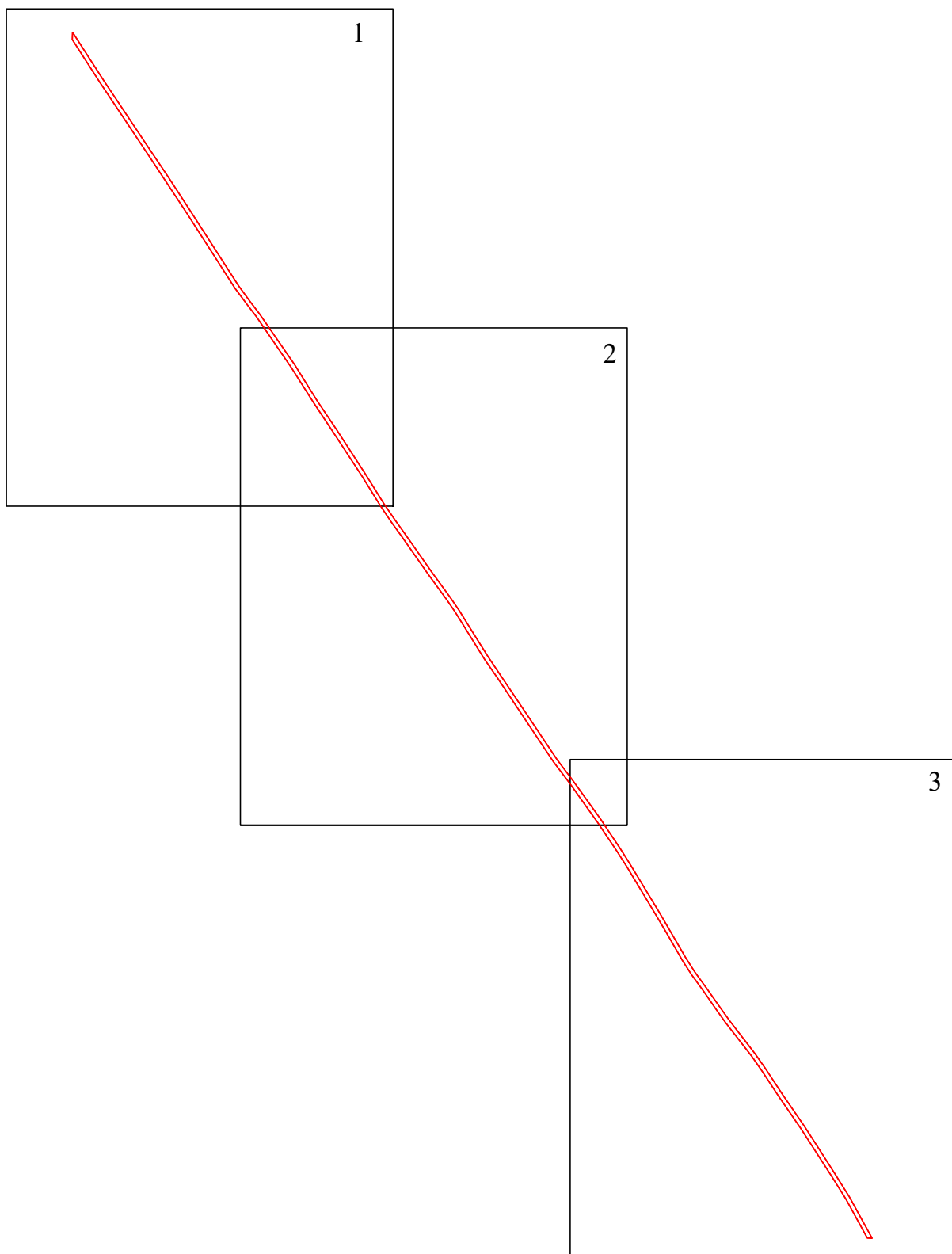
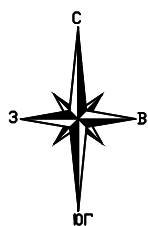
83	529404.65	2261844.18	Метод спутниковых геодезических измерений (определений)	0.10	-
84	529474.84	2261797.37	Метод спутниковых геодезических измерений (определений)	0.10	-
85	529515.86	2261770.81	Метод спутниковых геодезических измерений (определений)	0.10	-
1	529522.88	2261771.03	Метод спутниковых геодезических измерений (определений)	0.10	-

3. Сведения о характерных точках части (частей) границы объекта

Обозначение характерных точек части границы	Координаты, м		Метод определения координат характерной точки	Средняя квадратическая погрешность положения характерной точки (M_t), м	Описание обозначения точки на местности (при наличии)
	X	Y			
1	2	3	4	5	6
-	-	-	-	-	-


Схема расположения границ публичного сервитута по объекту "ВОЛС
Тихорецк-Терский" на участке УС Тихорецкий - р. Кубань (417 км)

Схема совмещения листов



Условные обозначения:

1 - граница образуемой части

 - граница публичного сервитута


 - граница листа



Схема расположения границ публичного сервитута по объекту "ВОЛС Тихорецк-Терский" на участке УС Тихорецкий - р. Кубань (417 км)

Лист №1



Условные обозначения:

1 ●

- обозначение характерной точки границы публичного сервитута

— (red line) - обозначение границы публичного сервитута

— (green line) - обозначение границы кадастрового квартала

— (blue line) - обозначение границы земельного участка

23:09:0201016:1 - кадастровый номер земельного участка

— (black line) - обозначение местоположения инженерного сооружения

23:09:0201016 - номер кадастрового квартала

Масштаб 1:2000



Схема расположения границ публичного сервитута по объекту "ВОЛС Тихорецк-Терский" на участке УС Тихорецкий - р. Кубань (417 км)

Лист №2



Условные обозначения:

1 ●

- обозначение характерной точки границы публичного сервитута

— - обозначение границы публичного сервитута

— - обозначение границы земельного участка

— - обозначение местоположения инженерного сооружения

— - обозначение границы кадастрового квартала

23:09:0201016:341 кадастровый номер земельного участка

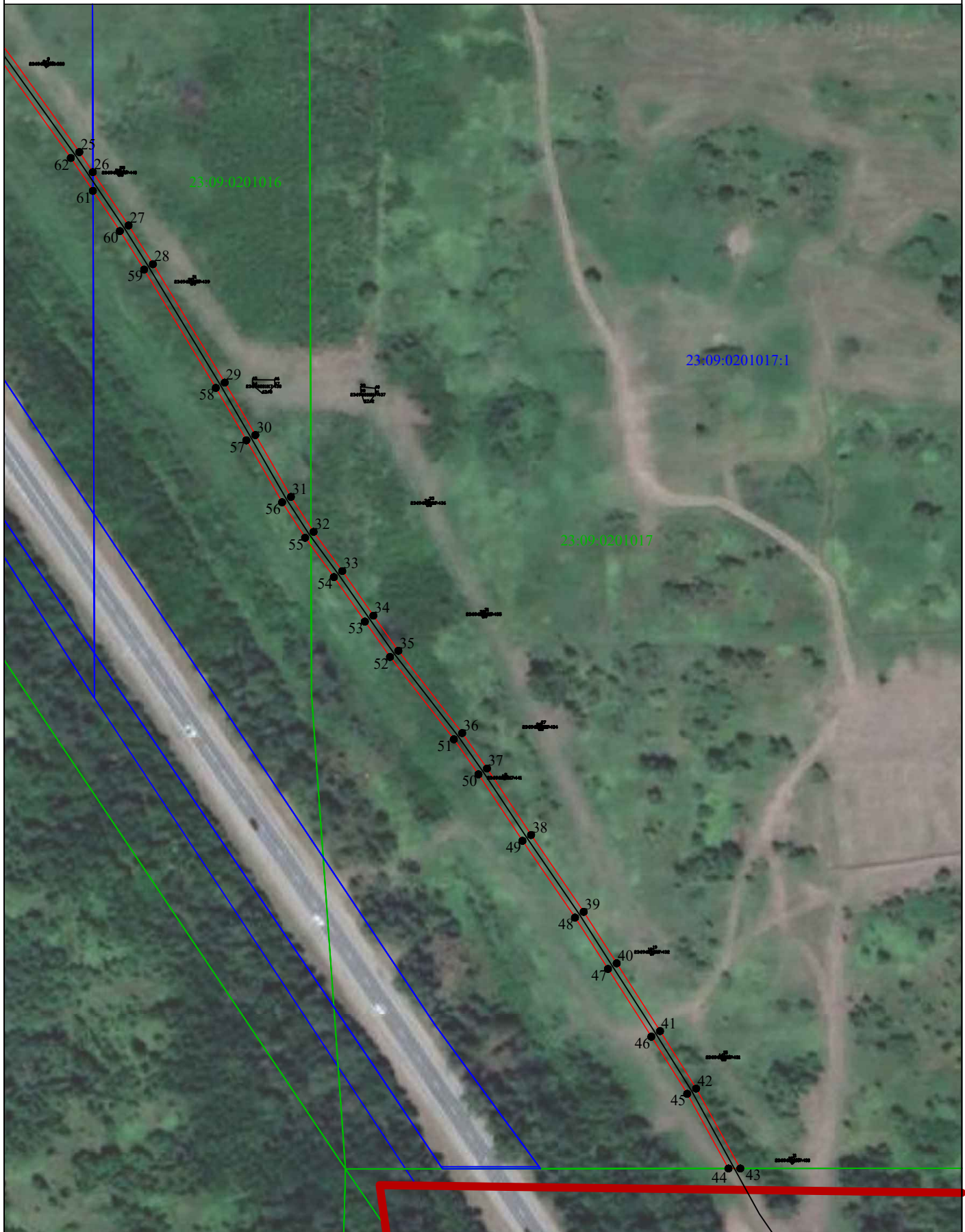
23:09:0201016 номер кадастрового квартала

Масштаб 1:2000



Схема расположения границ публичного сервитута по объекту "ВОЛС Тихорецк-Терский" на участке УС Тихорецкий - р. Кубань (417 км)

Лист №3



Условные обозначения:

- | | | | |
|-----------|--|-----------------|---|
| 1 • | - обозначение характерной точки границы публичного сервитута | — (green) | - обозначение границы кадастрового квартала |
| — (red) | - обозначение границы публичного сервитута | 23:09:0201017:1 | - кадастровый номер земельного участка |
| — (blue) | - обозначение границы земельного участка | 23:09:0201016 | номер кадастрового квартала |
| — (black) | - обозначение местоположения инженерного сооружения | | |

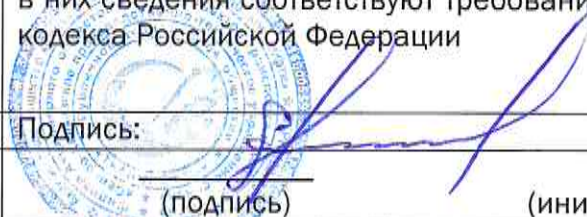
Масштаб 1:2000

Министру цифрового развития, связи и
массовых коммуникаций Российской
Федерации
Шадаеву М.И.

Об установлении публичного сервитута

ХОДАТАЙСТВО ОБ УСТАНОВЛЕНИИ ПУБЛИЧНОГО СЕРВИТУТА	
1	Министерство цифрового развития, связи и массовых коммуникаций Российской Федерации <u>(наименование органа, принимающего решение об установлении публичного сервитута)</u>
2	Сведения о лице, представившем ходатайство об установлении публичного сервитута (далее - заявитель):
2.1	Полное наименование АО «Связьтранснефть», <u>Уполномоченный представитель:</u> Филиал АО «Связьтранснефть» - «Северо-Кавказское производственно-техническое управление связи»
2.2	Сокращенное наименование АО «Связьтранснефть», <u>Уполномоченный представитель:</u> Филиал АО «Связьтранснефть» - «Северо-Кавказское ПТУС»
2.3	Организационно-правовая форма Акционерное общество
2.4	Почтовый адрес (индекс, субъект Российской Федерации, населенный пункт, улица, дом) 353911, Россия, Краснодарский край, г. Новороссийск, ул. Волочаевская, д. 124
2.5	Фактический адрес (индекс, субъект Российской Федерации, населенный пункт, улица, дом) 353911, Россия, Краснодарский край, г. Новороссийск, ул. Волочаевская, д. 124
2.6	Адрес электронной почты skptus-inbox@skptus.transneft.ru
2.7	ОГРН 1027739420961
2.8	ИНН 7723011906
3	Сведения о представителе заявителя:
3.1	Фамилия Галанов
	Имя Евгений
	Отчество (при наличии) Николаевич
3.2	Адрес электронной почты skptus-inbox@stn.transneft.ru
3.3	Телефон 8 (8617) 60-30-57
3.4	Наименование и реквизиты документа, подтверждающего полномочия представителя заявителя Доверенность № 84 от 07.04.2021 г.

4	<p>Прошу установить публичный сервитут в отношении земельного участка в целях, предусмотренных статьей 39.37 Земельного кодекса Российской Федерации, а именно: Публичный сервитут в отношении земельного участка в целях размещения объекта связи "ВОЛС "Тихорецк-Терский" на участке УС Тихорецкий - р. Кубань (417 км)".</p>
5	<p>Испрашиваемый срок публичного сервитута <u>11 лет</u></p>
6	<p>Срок, в течение которого в соответствии с расчетом заявителя использование земельного участка (его части) и (или) расположенного на нем объекта недвижимости в соответствии с их разрешенным использованием будет в соответствии с подпунктом 4 пункта 1 статьи 39.41 Земельного кодекса Российской Федерации невозможно или существенно затруднено (при возникновении таких обстоятельств) <u>11 месяцев</u></p>
7	<p>Обоснование необходимости установления публичного сервитута: Установление публичного сервитута необходимо в интересах АО «Связьтранснефть» для размещения существующего объекта связи «ВОЛС "Тихорецк-Терский" на участке УС Тихорецкий - р. Кубань (417 км)» (Трасса ВОЛС на территории Кавказского района длиной 1,371 км в составе: Оптический кабель ОКЛК-01-24-10/125-7,0 ГНБ на уч-ке ВОЛС) (далее Объект), расположенного: Краснодарский край, р-н Кавказский. Объект необходим для обеспечения всеми видами технологической и оперативно-производственной связи работников структурных подразделений АО «Черномортранснефть» занимающихся обслуживанием МН «Малгобек-Тихорецк», а также для обеспечения аварийно-восстановительных бригад оперативной связью при проведении ремонтных либо восстановительных работ.</p> <p>Магистральный нефтепровод «Малгобек-Тихорецк» (расположен на территории Тихорецкого района, Новокубанского района, Гулькевичского района, Кавказского района Краснодарского края) входит в перечень планируемых для размещения объектов федерального значения (п. 14.9 раздела 14 «Объекты трубопроводного транспорта» (приложение N 5), утвержденный Постановлением главы администрации (губернатора) Краснодарского края от 10 мая 2011 года N 438 «Об утверждении схемы территориального планирования Краснодарского края (в ред. Постановлений главы администрации (губернатора) Краснодарского края от 03.05.2012 N 466, от 15.12.2014 N 1448, от 08.08.2016 N 579, от 19.12.2017 N 976, от 18.05.2020 N 274). Оказание услуг для управления процессом транспорта нефти/нефтепродуктов обеспечивается на основании договора № 193-Т от 18.03.2022 г., заключенного с АО «Черномортранснефть», в соответствии с которым АО «Связьтранснефть» обязуется оказывать услуги связи в соответствии с ГОСТ 34182-2017 «Магистральный трубопроводный транспорт нефти и нефтепродуктов. Эксплуатация и техническое обслуживание. Основные положения», «Правилами технической эксплуатации первичных сетей взаимоувязанной сети связи РФ» (утв. Приказом Госкомсвязи Российской Федерации от 19.10.1998 № 187), лицензиями ФСТЭК России на деятельность по технической защите конфиденциальной информации и ФСБ России на деятельность, связанную с шифровальными (криптографическими) средствами.</p> <p>Таким образом, сооружение связи АО «Связьтранснефть» - «ВОЛС "Тихорецк-Терский" на участке УС Тихорецкий - р. Кубань (417 км)» инв. номер Э00034591 (Трасса ВОЛС на территории Кавказского района длиной 1,371 км в составе: Оптический кабель ОКЛК-01-24-10/125-7,0 ГНБ на уч-ке ВОЛС), технологически являясь неотъемлемой частью магистрального нефтепровода «Малгобек-Тихорецк», является объектом федерального значения.</p>
8	<p>Сведения о правообладателе инженерного сооружения, которое переносится в связи с изъятием земельного участка для государственных или муниципальных нужд в случае, если заявитель не является собственником указанного инженерного сооружения (в данном случае указываются сведения в объеме, предусмотренном пунктом 2 настоящей Формы) (заполняется в случае, если ходатайство об установлении публичного сервитута подается с целью установления сервитута в целях реконструкции инженерного сооружения, которое переносится в связи с изъятием такого земельного участка для государственных или муниципальных нужд) _____</p>
9	<p>Кадастровые номера земельных участков (при их наличии), в отношении которых <u>23:09:0201016:1</u></p>

	испрашивается публичный сервитут и границы которых внесены в Единый государственный реестр недвижимости		
10	Вид права, на котором инженерное сооружение принадлежит заявителю (если подано ходатайство об установлении публичного сервитута в целях реконструкции или эксплуатации инженерного сооружения): собственность (входит в состав основных средств АО «Связьтранснефть» с 29.04.2018г. на основании: -Акта о приеме-передаче здания (сооружения) ВОЛС «Тихорецк-Терский» на участке УС Тихорецкий – р. Кубань (417 км) № 9281/1 от 29.04.2018г., -Инвентарной карточки учета объекта основных средств ВОЛС «Тихорецк-Терский» на участке УС Тихорецкий – р. Кубань (417 км) № Э00034591 от 29.04.2018г		
11	Сведения о способах представления результатов рассмотрения ходатайства:		
	в виде электронного документа, который направляется уполномоченным органом заявителю посредством электронной почты	Да (да/нет)	
	в виде бумажного документа, который заявитель получает непосредственно при личном обращении или посредством почтового отправления	Да (да/нет)	
12	Документы, прилагаемые к ходатайству: 1. Доверенность № 84 от 07.04.2021 г. 2. Выписка из ЕГРН на земельный участок 23:09:0201016:1 3. Акт о приеме-передаче здания (сооружения) ВОЛС «Тихорецк-Терский» на участке УС Тихорецкий – р. Кубань (417 км) № 9281/1 от 29.04.2018г. 4. Инвентарная карточка учета объекта основных средств ВОЛС «Тихорецк-Терский» на участке УС Тихорецкий – р. Кубань (417 км) № Э00034591 от 29.04.2018г. 5. Сведения о границах публичных сервитутов, включающего графическое описание местоположения границ публичных сервитутов и перечень координат характерных точек этих границ в формате электронного документа (ZoneToGKN_bc92d82e-abd8-493a-a8f8-51fe9aca1499.zip) 6. Описание местоположения границ публичного сервитута 7. Выписка из ЕГРЮЛ 8. Лицензия АО «Связьтранснефть» № 180781 от 28.07.2016 г. на оказание услуг подвижной радиосвязи в выделенной сети связи 9. Выписка из реестра лицензий в области связи по состоянию на 25.02.2021, выданная в порядке продления срока действия лицензии № 180781 от 28.07.2016 г. 10. Договор на оказание услуг для управления процессом транспорта нефти №193-Т от 18.03.2022г. 11. Письмо Департамента информатизации и связи Краснодарского края от 24.04.2023г №86-05-06-2157/23. 12. Письмо Управления имущественных отношений Администрации МО Кавказский р-н Краснодарского края от 17.04.2023г. №2175.		
13	Подтверждаю согласие на обработку персональных данных (сбор, систематизацию, накопление, хранение, уточнение (обновление, изменение), использование, распространение (в том числе передачу), обезличивание, блокирование, уничтожение персональных данных, а также иных действий, необходимых для обработки персональных данных в соответствии с законодательством Российской Федерации), в том числе в автоматизированном режиме		
14	Подтверждаю, что сведения, указанные в настоящем ходатайстве, на дату представления ходатайства достоверны; документы (копии документов) и содержащиеся в них сведения соответствуют требованиям, установленным статьей 39.41 Земельного кодекса Российской Федерации		
15	Подпись:	Дата:	
	 (подпись)	Е.Н.Галанов (инициалы, фамилия)	"02" 05 2023 г.